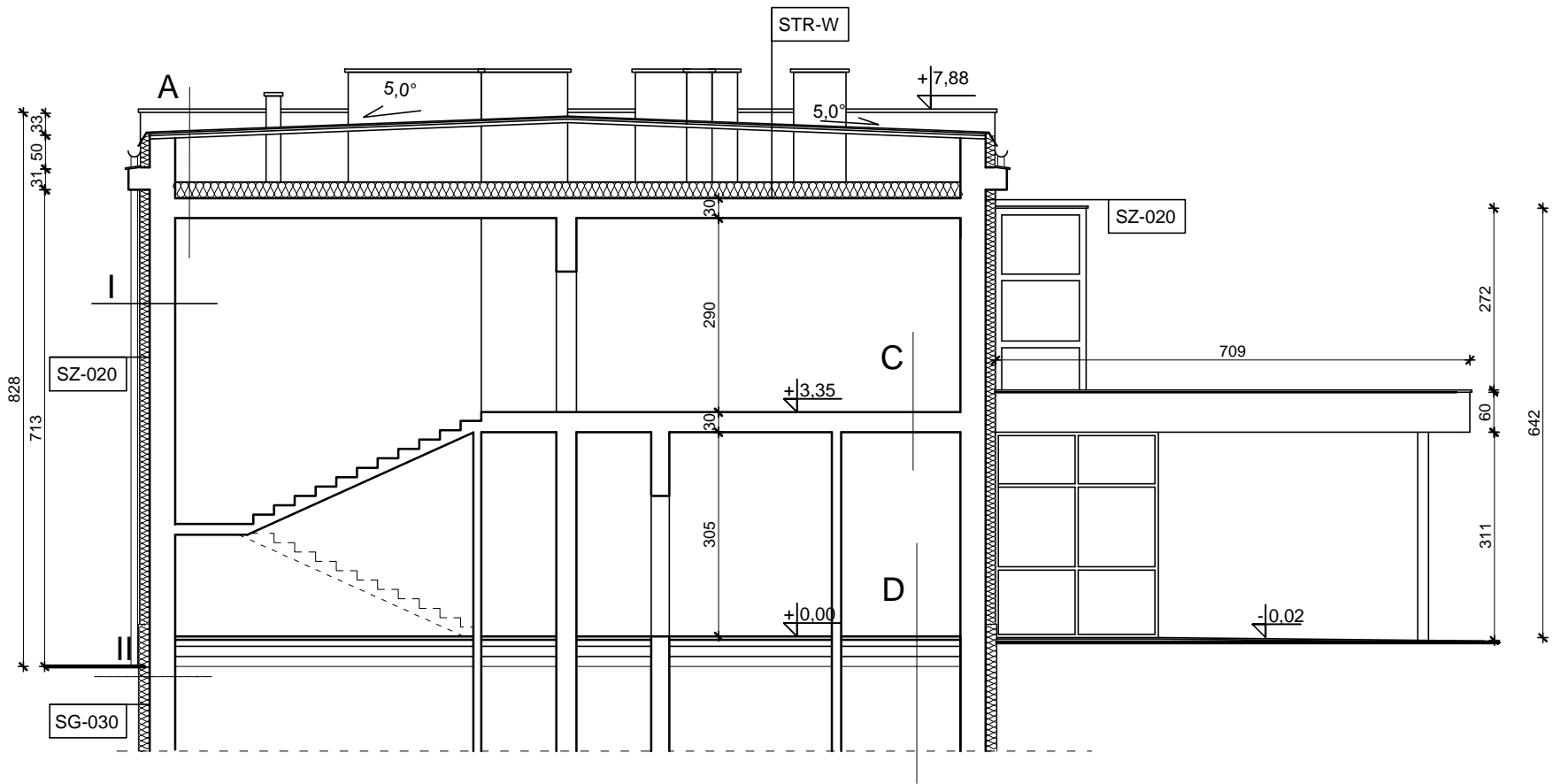


PRZEKRÓJ POPRZECZNY A-A
skala 1:100



A Stropodach wentylowany
papa termozgrzewalna
szlichta
płyta korytkowa
projektowany granulat wełny szklanej gr 23cm
strop z płyt kanałowych gr.24 cm
tynk

B Stropodach niewentylowany
projektowana papa wierzchniego krycia
projektowany styropian laminowany papą gr 22cm
papa termozgrzewalna
szlichta
strop z płyt kanałowych grubości 24 cm
tynk

C warstwy posadzkowe
warstwa wyrównawcza
strop prefabrykowane płyty kanałowe gr. 24 cm
tynk

D warstwy posadzkowe
warstwa wyrównawcza
izolacja pozioma - 2x papa
podbudowa betonowa
piasek zagęszczony
grunt rodzimy

II ściana fundamentowa :
- **projektowana izolacja termiczna - styropian XPS300-035 gr. 17cm**
- ściana monolityczna betonowa gr.40 cm
- tynk wewnętrzny gr.1.50 cm

I ściana zewnętrzna prefabrykowane typu cegła żerańska:
- **projektowany tynk cienkowarstwowy**
- **projektowana izolacja termiczna - styropian gr. 15 cm**
- tynk zewnętrzny grubości 1,5 cm
- ściana prefabrykowana z płyt kanałowych grubości 24 cm
- bloczki gazobetonowe gr.12 cm
- tynk wewnętrzny gr. 1,5 cm

SG-030	Ściany fundamentowe
Ściany fundamentowe , oznaczone jako SG-030, docieplić od poziomu terenu do głębokości 50 cm poniżej poziomu metodą lekką - mokrą przy użyciu polistyrenu samogasnącego ekstrudowanego XPS 300-035 o współczynniku przewodzenia ciepła $\lambda=0,035$ W/m*K; gr. 17 cm.	


SZ-020	Ściany zewnętrzne
Ściany zewnętrzne, oznaczone jako SZ-020, docieplić metodą lekką - mokrą przy użyciu styropianu samogasnącego EPS 70-031 o współczynniku przewodzenia ciepła $\lambda=0,031$ W/m*K; gr. 15 cm.	

SZ-036	Ściany zewnętrzne
Ściany zewnętrzne, oznaczone jako SZ-027, docieplić metodą lekką - mokrą przy użyciu styropianu samogasnącego EPS 70-031 o współczynniku przewodzenia ciepła $\lambda=0,031$ W/m*K; gr. 14 cm.	

STR-W	Stropodach wentylowany
Stropodach wentylowany, oznaczony jako STR-W, docieplić przy użyciu granulatu wełny mineralnej o współczynniku przewodzenia ciepła $\lambda=0,039$ W/m*K; gr. 23 cm.	

STR-D	Stropodach niewentylowany
Stropodach wentylowany, oznaczony jako STR-D, docieplić przy użyciu styropianu EPS 200-035 jednostronnie laminowanego papą o współczynniku przewodzenia ciepła $\lambda=0,035$ W/m*K; gr. 22 cm.	

Uwaga:
Przed przystąpieniem do wykonania docieplenia styropianem EPS70-031 należy zdemontować istniejące ocieplenie wykonane ze styropianu EPS50-042.
Uwaga:
Ościeża okienne i drzwiowe w ścianach zewnętrznych, docieplić metodą lekką - mokrą przy użyciu styropianu samogasnącego EPS 70-031 o współczynniku przewodzenia ciepła $\lambda=0,031$ W/m*K; gr. 2 cm.

Pracownia Projektowa J&J Sp. z o.o. ul. Zielona 6 24-100 Puławy tel. kom. 667 633 003, 667 433 026			Nr rysunku AR_4	Investor Miasto Kołobrzeg Urząd miasta 78-100 Kołobrzeg	Adres obiektu Budynek Przedszkola Miejskiego nr 6 ul. Tadeusza Kościuszki 9, 78-100 Kołobrzeg; działka nr ew 38.
Projektant:	mgr inż. arch. Zbigniew Doktor	Architektura / konstrukcja 227/KL/72		Rodzaj projektu PROJEKT BUDOWLANY	
Audytor :	inż. Jacek Stępień	MRIT 13358		Nazwa elementu projektu budowlanego PROJEKT ARCHITEKTONICZNO - BUDOWLANY	
Sprawdzający:	mgr inż. arch. Andrzej Papierz	Architektura 110/90/WŁ		Tytuł rysunku PRZEKRÓJ POPRZECZNY	
	Imię i nazwisko:	Specjalność / Nr uprawnień	Podpis:	Data opracowania: 16 września 2024r.	skala 1:100